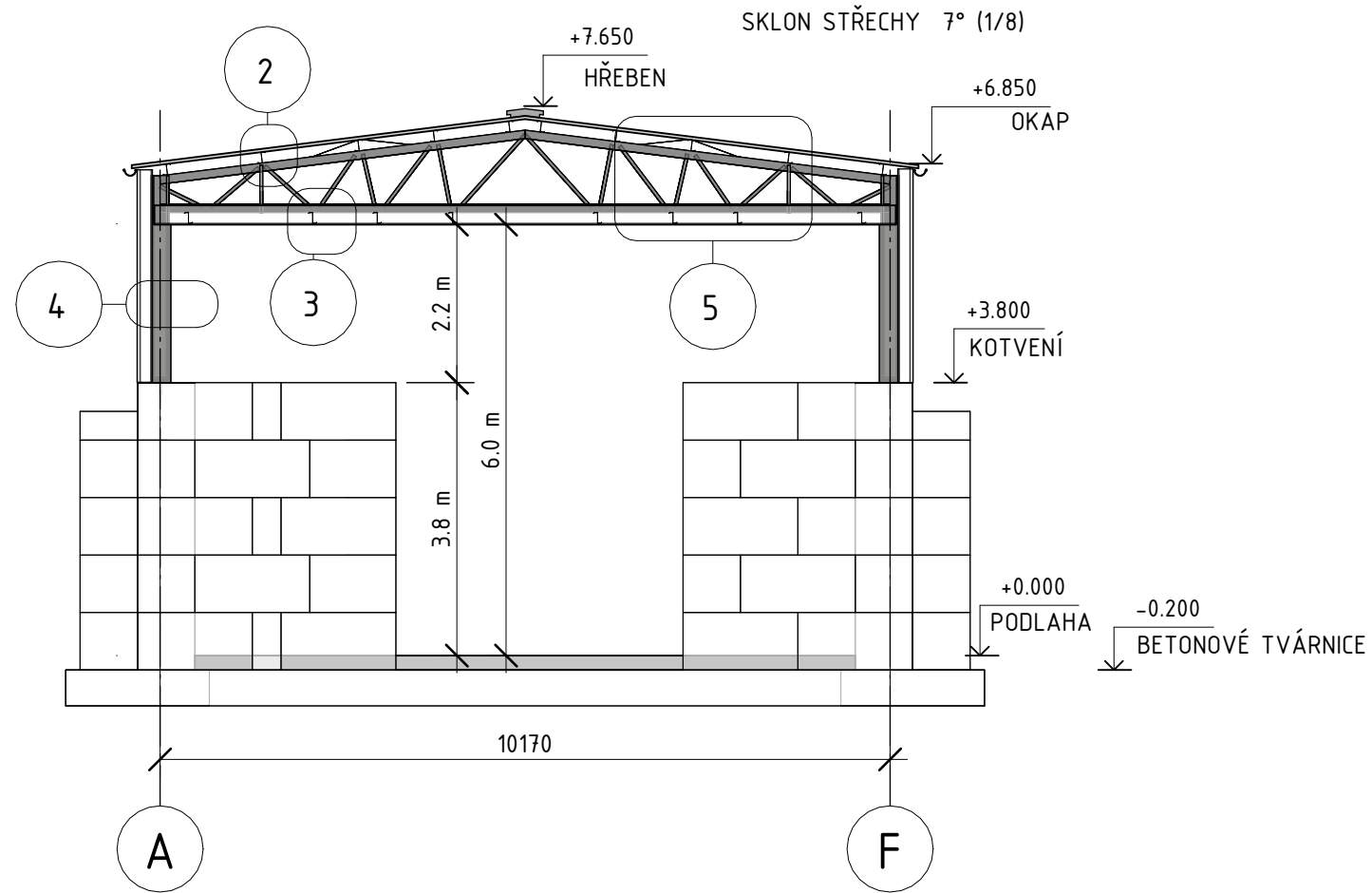
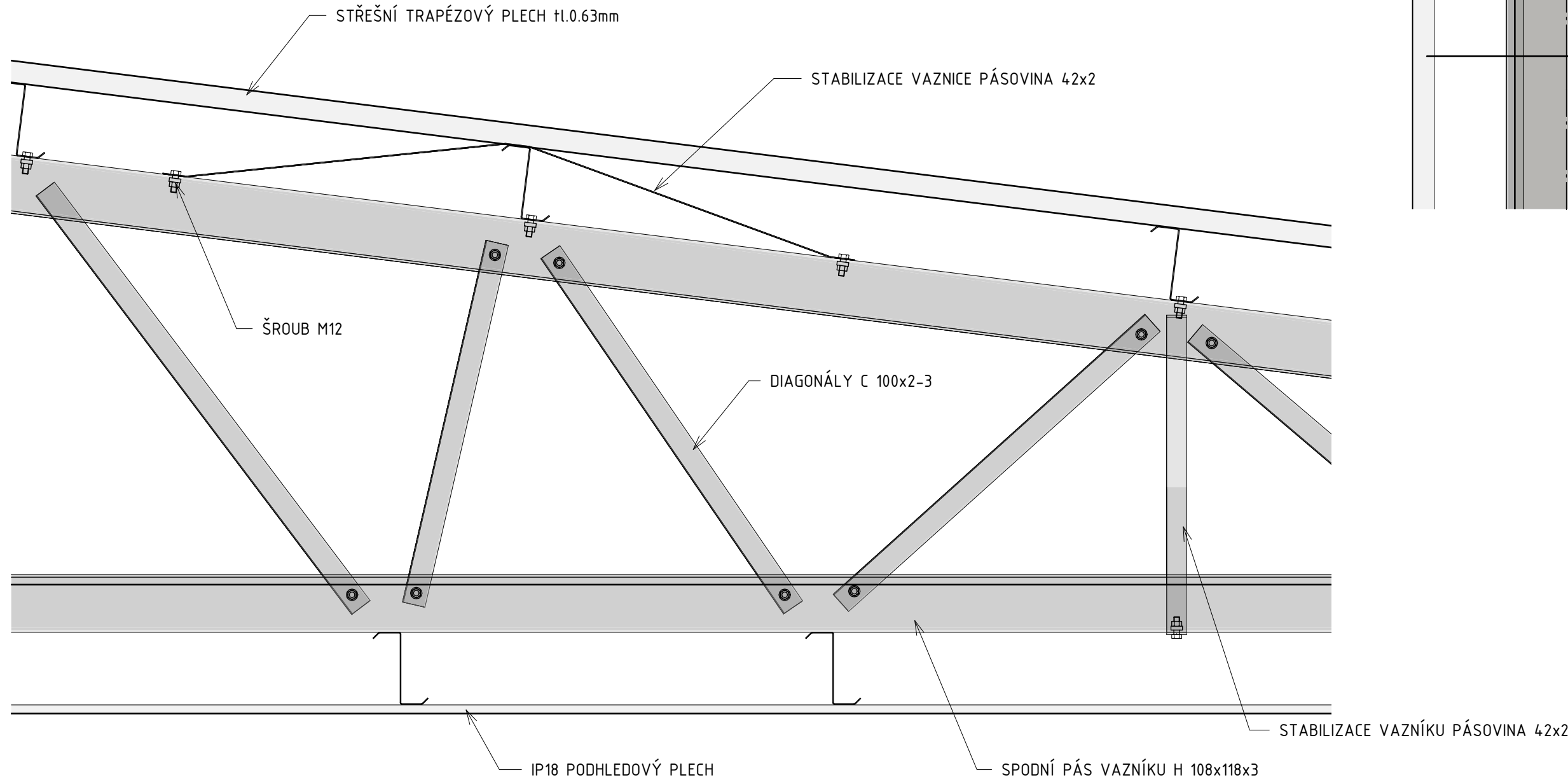


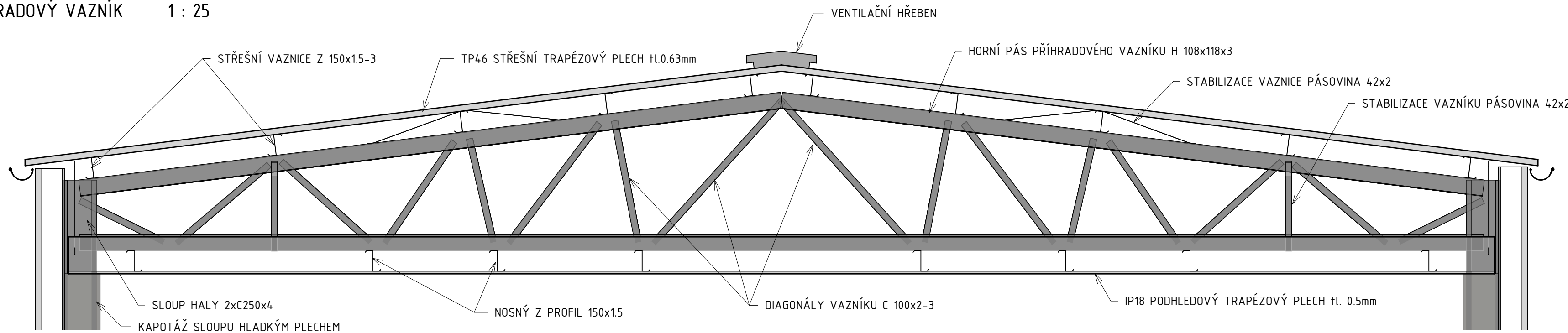
ŘEZ A-A 1 : 100



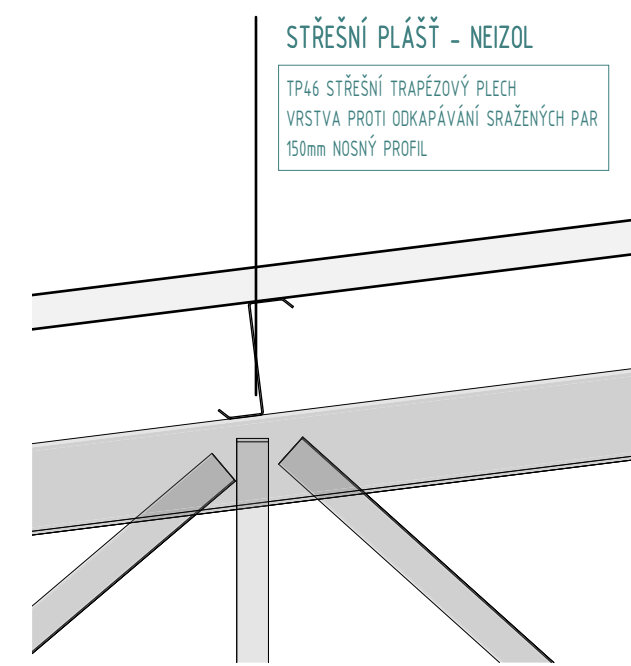
DETAIL 5 1 : 10



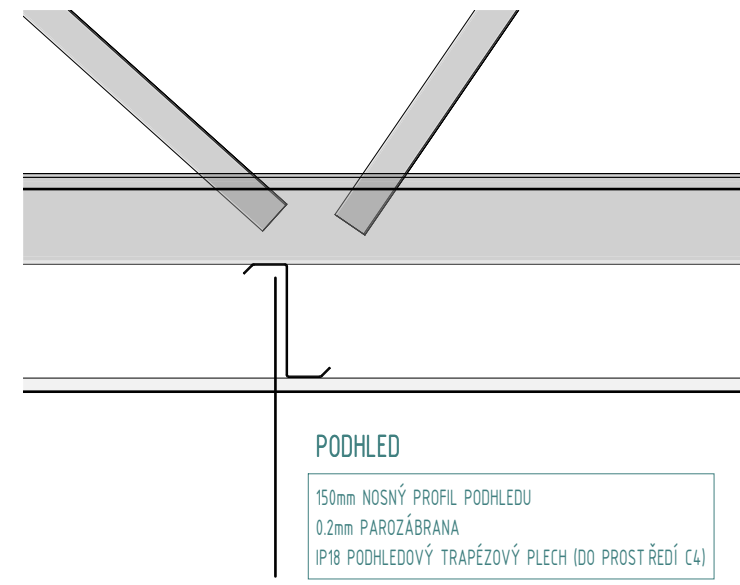
PŘÍHRADOVÝ VAZNÍK 1 : 25



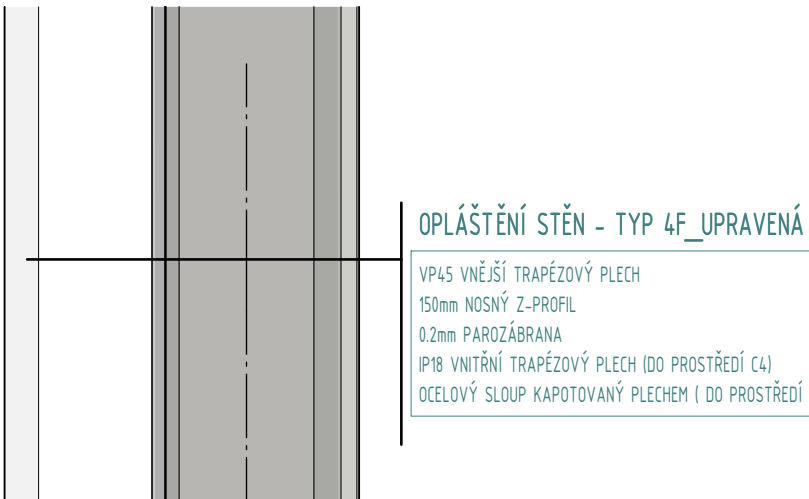
OPLÁŠTĚNÍ STŘECHY 1 : 10



PODHLÉD 1 : 10



OPLÁŠTĚNÍ STĚNY 1 : 10

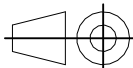



## ZÁKLADNÍ CHARAKTERISTIKY PROJEKTU:

MÍSTO STAVBY:	SEDLČANY	
GPS SOUŘADNICE STAVBY:	49°39'24.4"N 14°26'54.7"E	
STÁLÉ ZATÍŽENÍ:	VLASTNÍ TÍHA STŘEŠNÍHO PLÁŠTĚ	0.13 kN/m <sup>2</sup>
	VLASTNÍ TÍHA PODHLEDU	0.13 kN/m <sup>2</sup>
ZATÍŽENÍ SNĚHEM:	SNĚHOVÁ OBLAST	II.
	CHAR. ZATÍŽENÍ SNĚHEM sk	0.90 kN/m <sup>2</sup>
ZATÍŽENÍ VĚTRM:	VĚTRNÁ OBLAST	II.
	KATEGORIE TERÉNU	II.
	ZÁKLADNÍ RYCHLOST VĚTRU vb,0	25.0 m/s
ZATÍŽENÍ SOLÁRNÍMI SYSTÉMY:	STŘECHA:	0.15 kN/m <sup>2</sup>
	STĚNY:	- kN/m <sup>2</sup>
TECHNOLOGICKÉ PŘÍTIŽENÍ NA KONSTRUKCI (VZT., ELEKTROINSTALACE)	STŘECHA:	- kN/m <sup>2</sup>
	PODHLÉD:	0.10 kN/m <sup>2</sup>
JEŘÁBY:	KATEGORIE:	- t
VLASTNÍ TÍHA PATRA VČETNĚ PODHLEDU:		- kN/m <sup>2</sup>
UŽITNÉ ZATÍŽENÍ PATRA:	KATEGORIE .	- kN/m <sup>2</sup>
VLASTNÍ TÍHA PŘÍČEK:		- kN/m <sup>2</sup>
UŽITNÉ ZATÍŽENÍ STŘECHY:		- kN/m <sup>2</sup>
- STŘECHA JE POCHOZÍ PRO BĚŽNOU ÚDRŽBU A OPRAVY S VÝJIMKOU PROSVĚTLENÍ STŘECHY		
DALŠÍ ZATÍŽENÍ:		
STUPĚŇ KOROZNÍ AGRESIVITY VNITŘNÍHO PROSTŘEDÍ:		C4
TŘÍDA NÁSLEDKŮ:		CC2
TŘÍDA PROVEDENÍ:	KONSTRUKCE	EXC2
	SLOUPY POD ÚROVNÍ J. DRÁHY	-
	RÁMY VRAT, DVEŘÍ, OKEN	EXC1
FUNKČNÍ VÝROBNÍ A MONTÁŽNÍ TOLERANCE:		1
POŽÁRNÍ ODOLNOST VIZ TECHNICKÁ SPECIFIKACE		

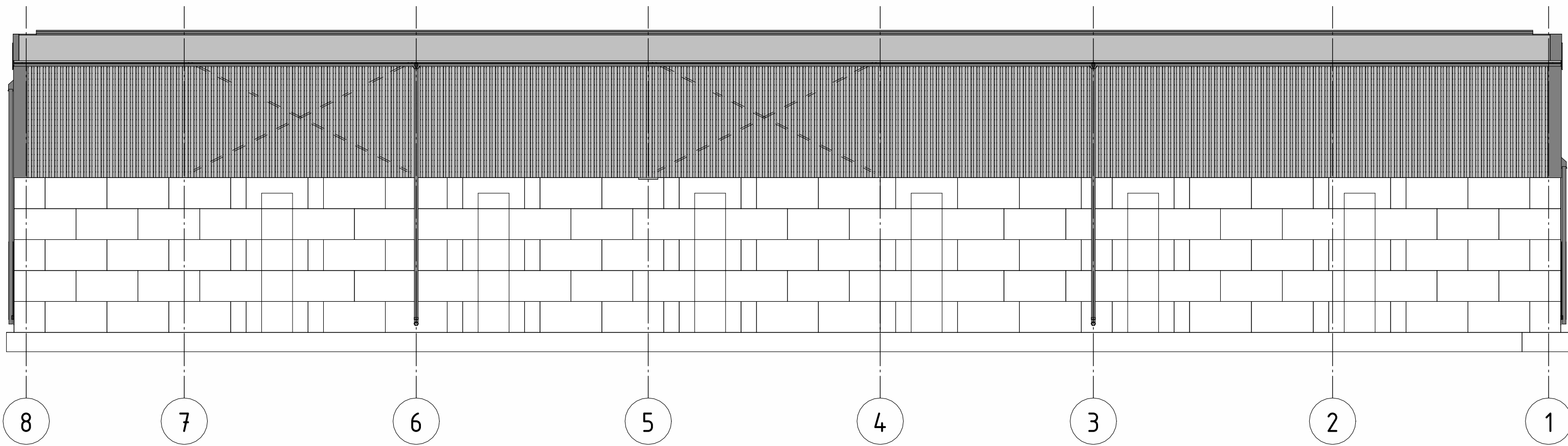
## POZNÁMKY:

- POZINKOVANÁ OCEL JE DODÁVÁNA V PROVEDENÍ A JAKOSTI POVRCHU ZINKOVÉHO POVLAKU TAKTO:  
tl. 0,5-2 mm Z275MA, tl. 3-7 mm Z450MA
- NEJ-LI SPECIFIKOVANO JINAK, JSOU POUŽITY ŽÁROVĚ POZINKOVANÉ ŠROUBY M12x37 - 8.8
- ŠROUBY NESMÍ BÝT NAMÁHÁNY NA STŘIH V MÍSTĚ ZÁVITU (POUŽÍT ŠROUBY S DOSTATEČNOU DÉLKOU DŘÍKU BEZ ZÁVITU)
- ÚTAHOVACÍ MOMENTY PRO ŠROUBY, NEPLATÍ PRO CHEMICKÉ KOTVENÍ  
M12 - 8.8 70 Nm, M16 - 8.8 140 Nm, M20 - 8.8 260 Nm, M24 - 8.8 450 Nm
- TRAPÉZOVÉ PLECHY JSOU ŽÁROVĚ POZINKOVÁNY A OPATŘENY VRSTVOU POLYESTEROVÉHO LAKU
- NA TRAPÉZOVÉ PLECHY JSOU POUŽITY NEREZOVÉ ŠROUBY
- NA LEMOVÁNÍ JSOU POUŽITY ŽÁROVĚ POZINKOVANÉ ŠROUBY, LAKOVANÉ V BARVĚ LEMOVÁNÍ
- OKNA, DVEŘE A VRATA JSOU KÓTOVÁNY ROZMĚREM STAVEBNÍHO OTVORU
- KONSTRUKCE JE BEZ POŽÁRNÍ ODOLNOSTI
- PAROTĚSNOU FÓLIU V KAŽDÉM SPOJU PŘELEPIT LEPÍCÍ PÁSKOU
- PŘI VYTVÁŘENÍ KOTEVNÍCH BODŮ NA KONSTRUKCI A OSOBNÍM JISTĚNÍ PŘI PRÁCI VE VÝŠKÁCH SE ŘÍDTE INSTRUKCÍ č. 112\_0066\_CZ "PRÁCE VE VÝŠKÁCH - VYTVÁŘENÍ KOTEVNÍCH BODŮ A OSOBNÍ JISTĚNÍ"

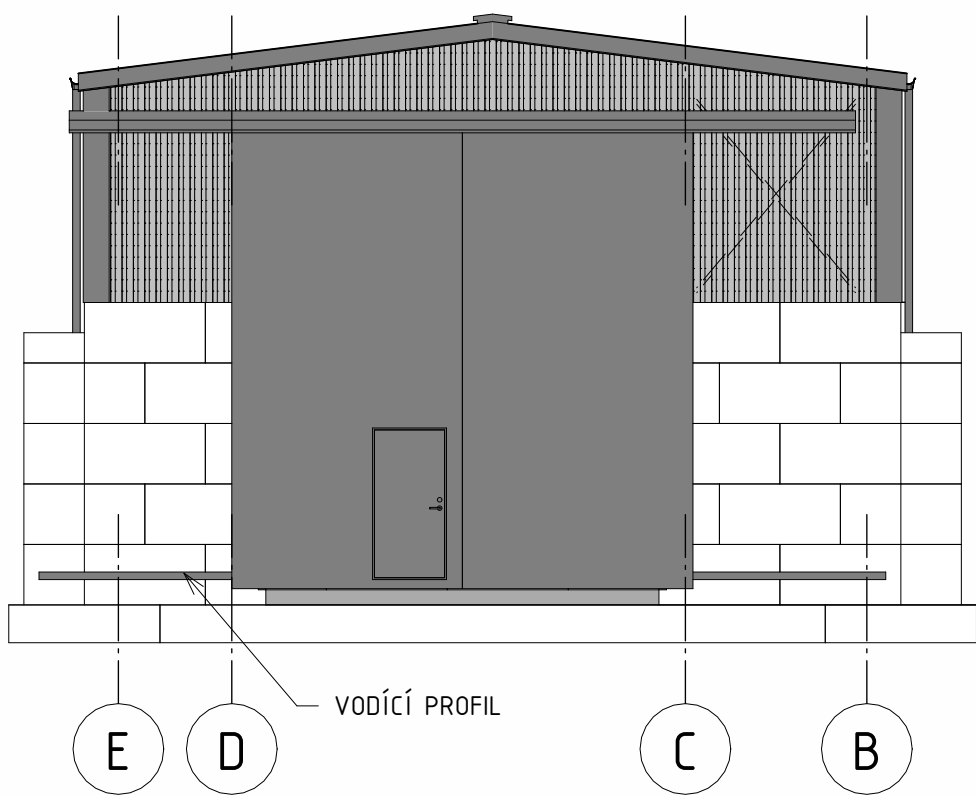
Rev.   Popis revize		Datum revize	Vydal
		 www.atelierelzet.cz	
VYPRACOVAL:	KONTROLOVAL:	ZODP. PROJEKTANT:	
Ing. Ivetta Dobřecká	Ing. Stanislav Tóth	Ing. Stanislav Tóth	
+420 723 744 219	+420 601 387 853	+420 601 387 853	
MÍSTO STAVBY: SEDLČANY			
O. Ú.:		KRAJ: STŘEDOČESKÝ	
AKCE:			
NOVOSTAVBA OCELOVÉ HALY NA S ŮL SEDLČANY OCELOVÁ KONSTRUKCE HALY			
INVESTOR: KSÚS STŘEDOČESKÉHO KRAJE, ZBOROVSKÁ 81/11, 150 21 PRAHA 5- SMÍCHOV			
OBSAH: D.1.2.2 OCELOVÁ KONSTRUKCE HALY			
PŮDORYS REZ			
SMLUVNÍ GARANT		Jaroslav Nikodým	
DATUM:	2024-05-15	FORMÁT:	8x44
ČÍSLO ZAKÁZKY:	CZ001910	OBJEKT:	SO.0X
ČÍSLO VÝKRESU:		CZ001910 - A100	
MÉRITKO:			1: 100
STUPĚŇ			DSP
REVIZE:			



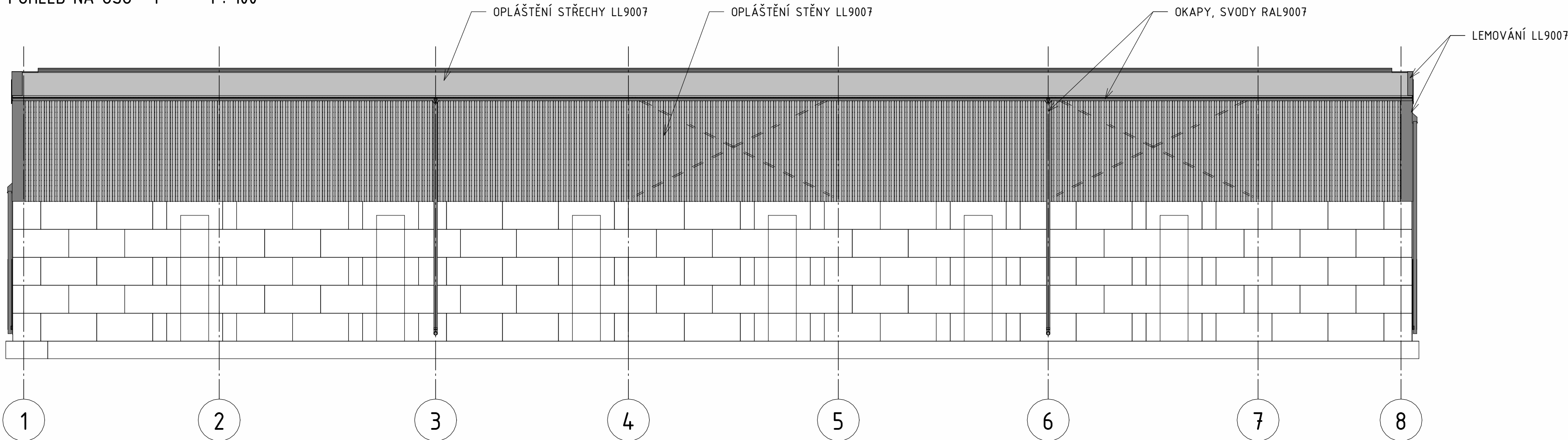
POHLED NA OSU A 1 : 100



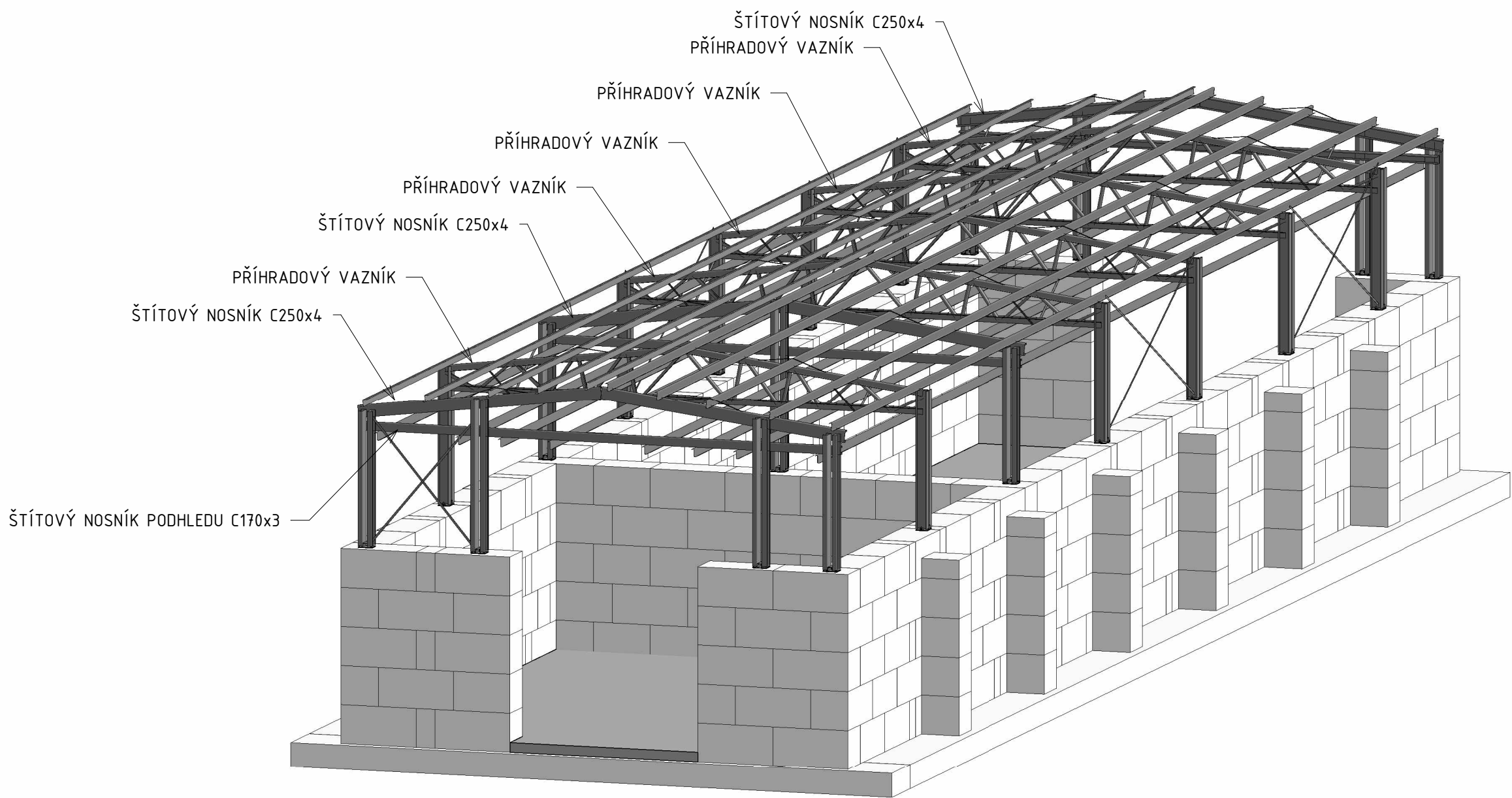
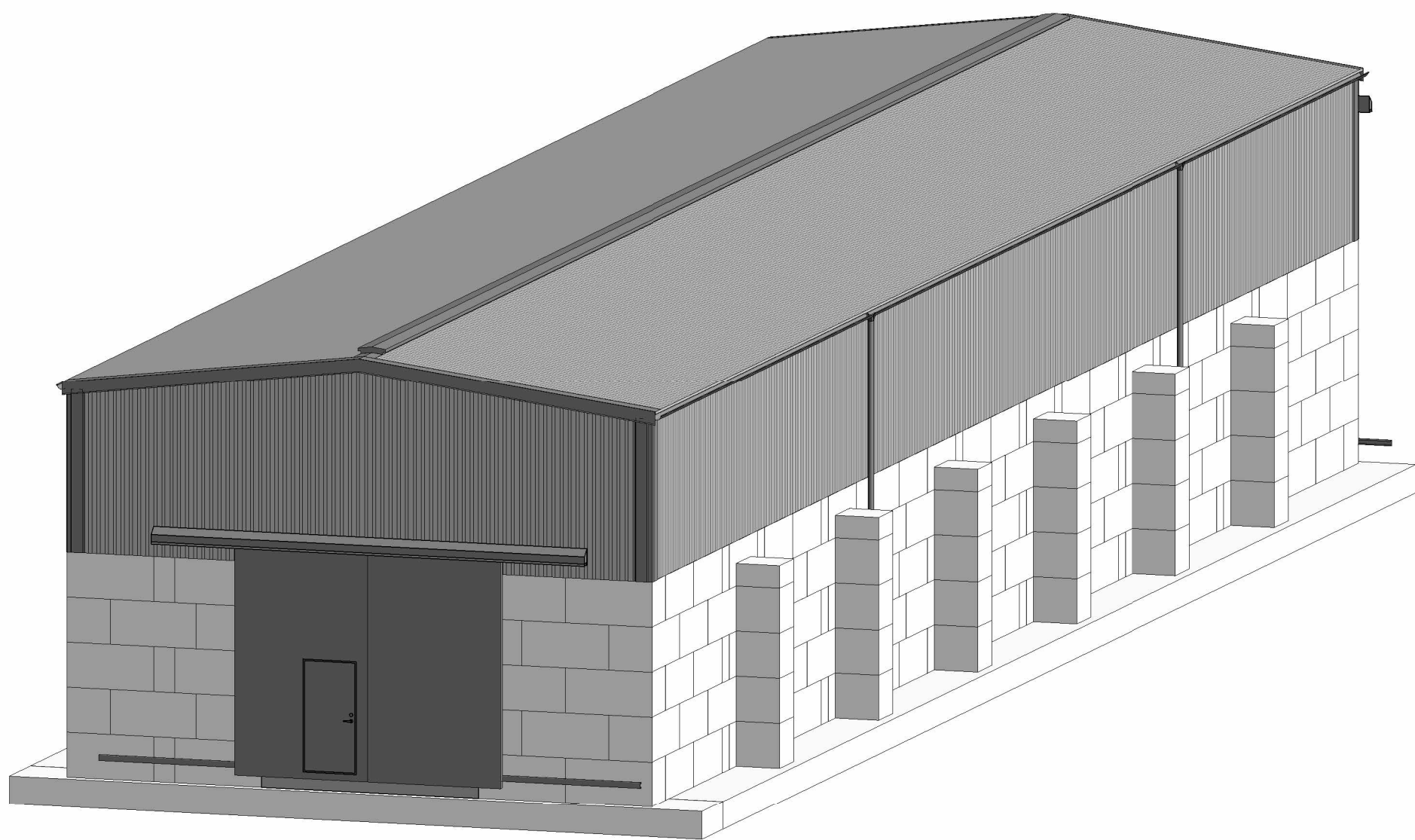
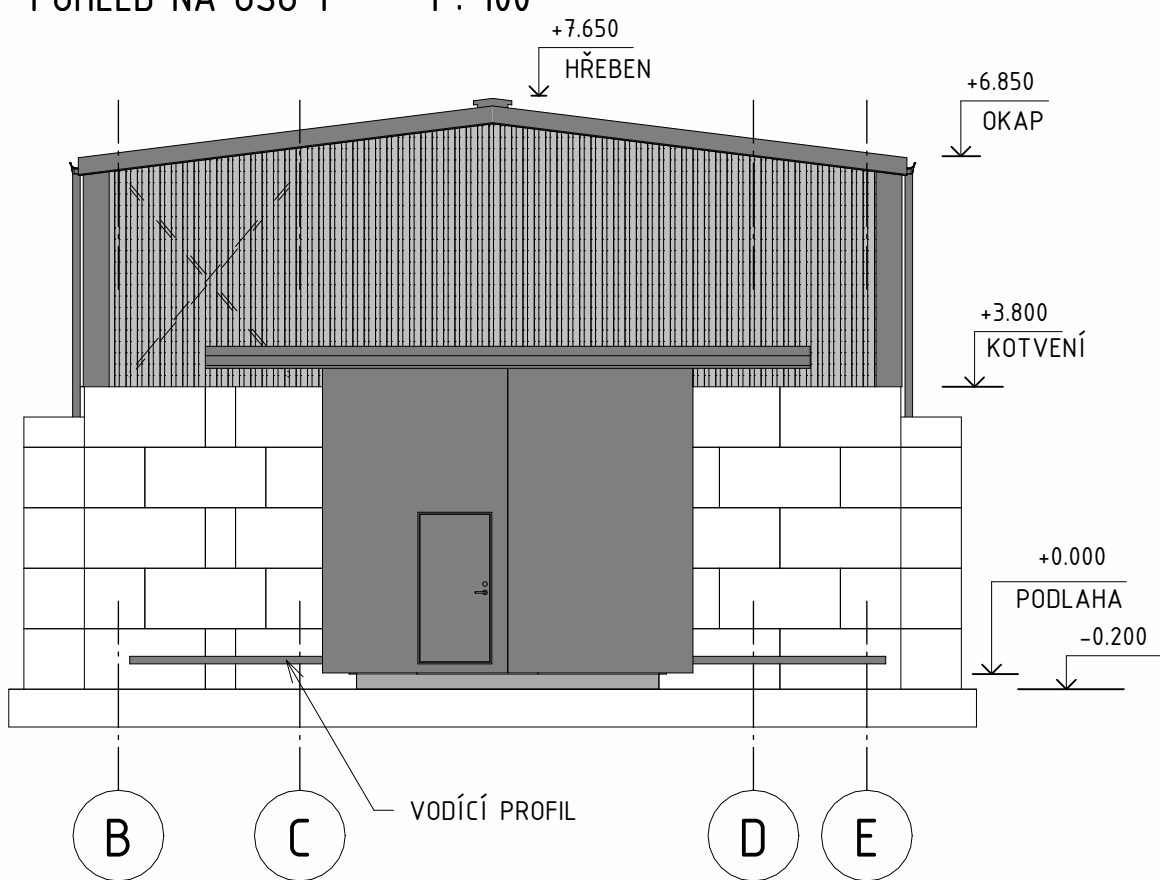
POHLED NA OSU 8 1 : 100



POHLED NA OSU F 1 : 100



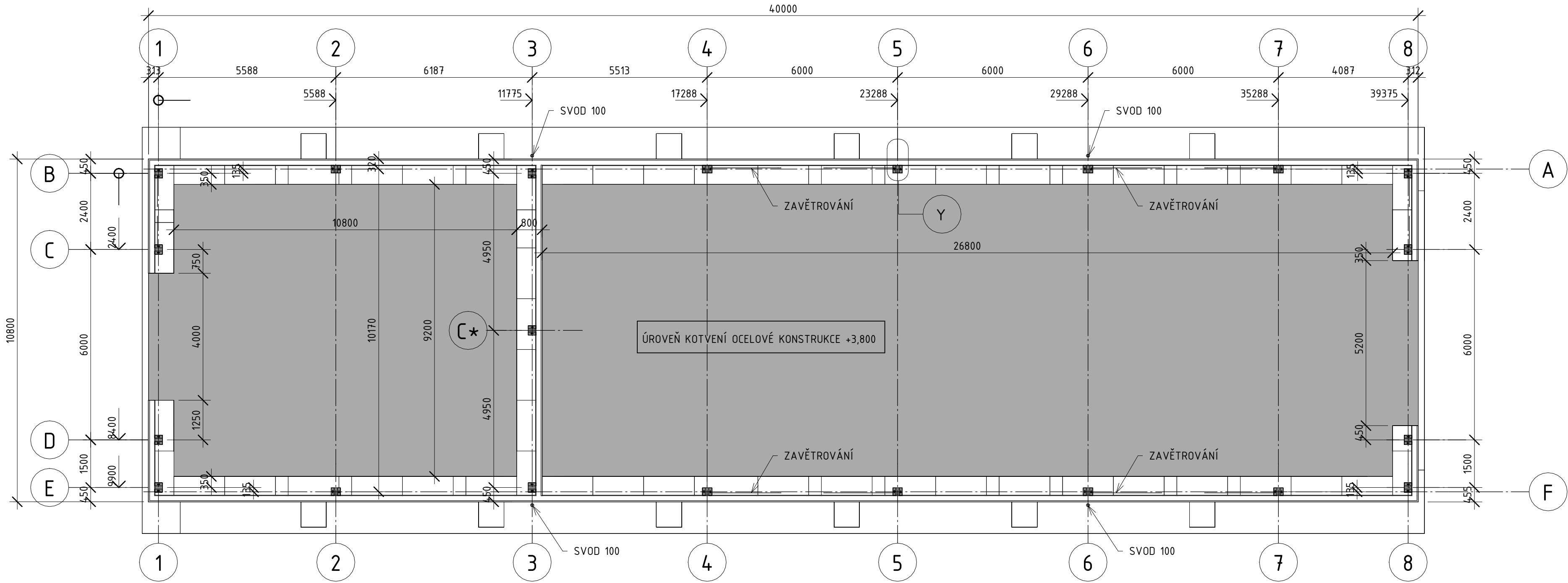
POHLED NA OSU 1 1 : 100



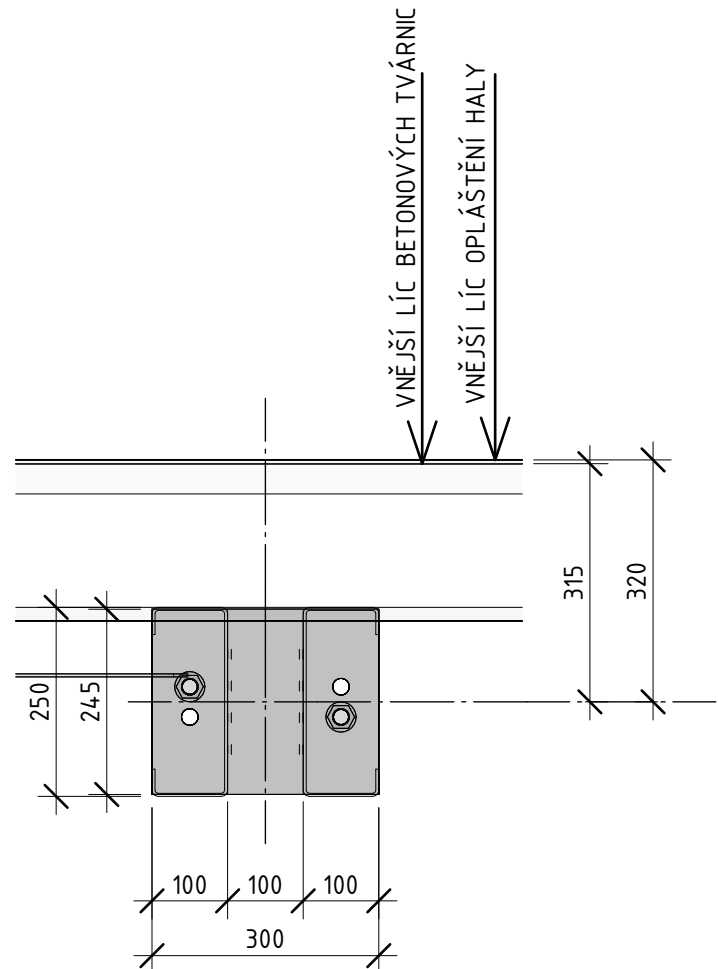
Rev.   Popis revize			Datum revize   Vydal	
VYPRACOVAL:			ZODP. PROJEKTANT:	
Ing. Ivetta Dobřecká			Ing. Stanislav Tóth	
+420 723 744 219			+420 601 387 853	
MÍSTO STAVBY: SEDLČANY			KRAJ: STŘEDOČESKÝ	
O. Ú.:			SMLUVNÍ GARANT: Jaroslav Nikodým	
AKCE:			DATUM:	FORMÁT:
NOVOSTAVBA OCELOVÉ HALY NA S ŮL SEDLČANY			05/15/24	8x44
OCELOVÁ KONSTRUKCE HALY			ČÍSLO ZAKÁZKY:	OBJEKT:
INVESTOR: KSÚS STŘEDOČESKÉHO KRAJE, ZBOROVSKÁ 81/11, 150 21 PRAHA 5- SMÍCHOV			CZ001910	SO.0X
OBSAH: D.1.2.2 OCELOVÁ KONSTRUKCE HALY			ČÍSLO VÝKRESU:	REVIZE:
POHLEDY			CZ001910 - A110	



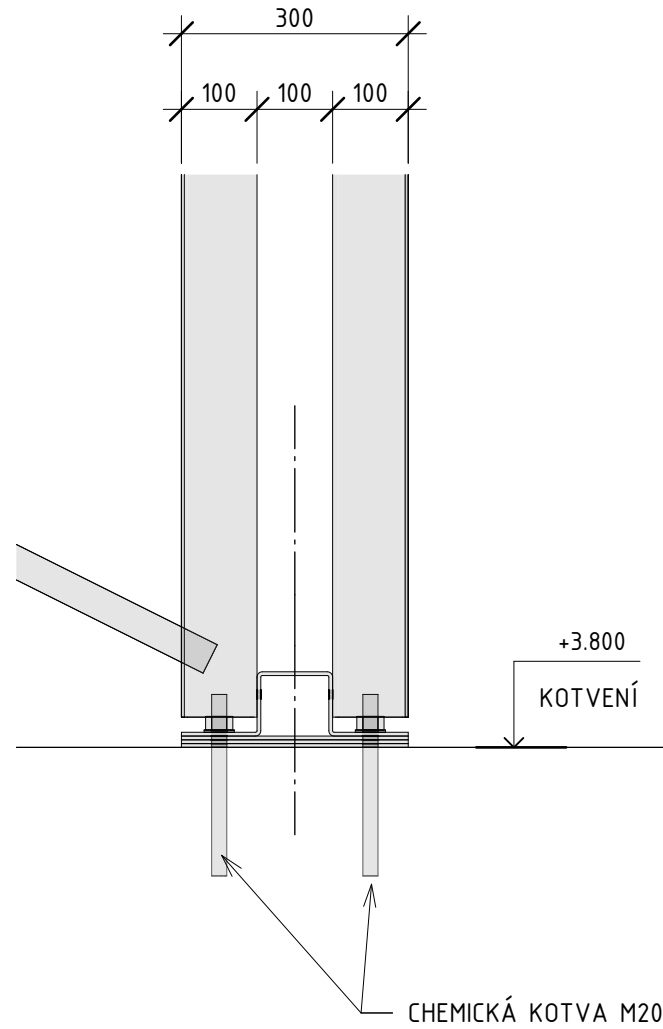
KOTEVNÍ PLÁN 1 : 100



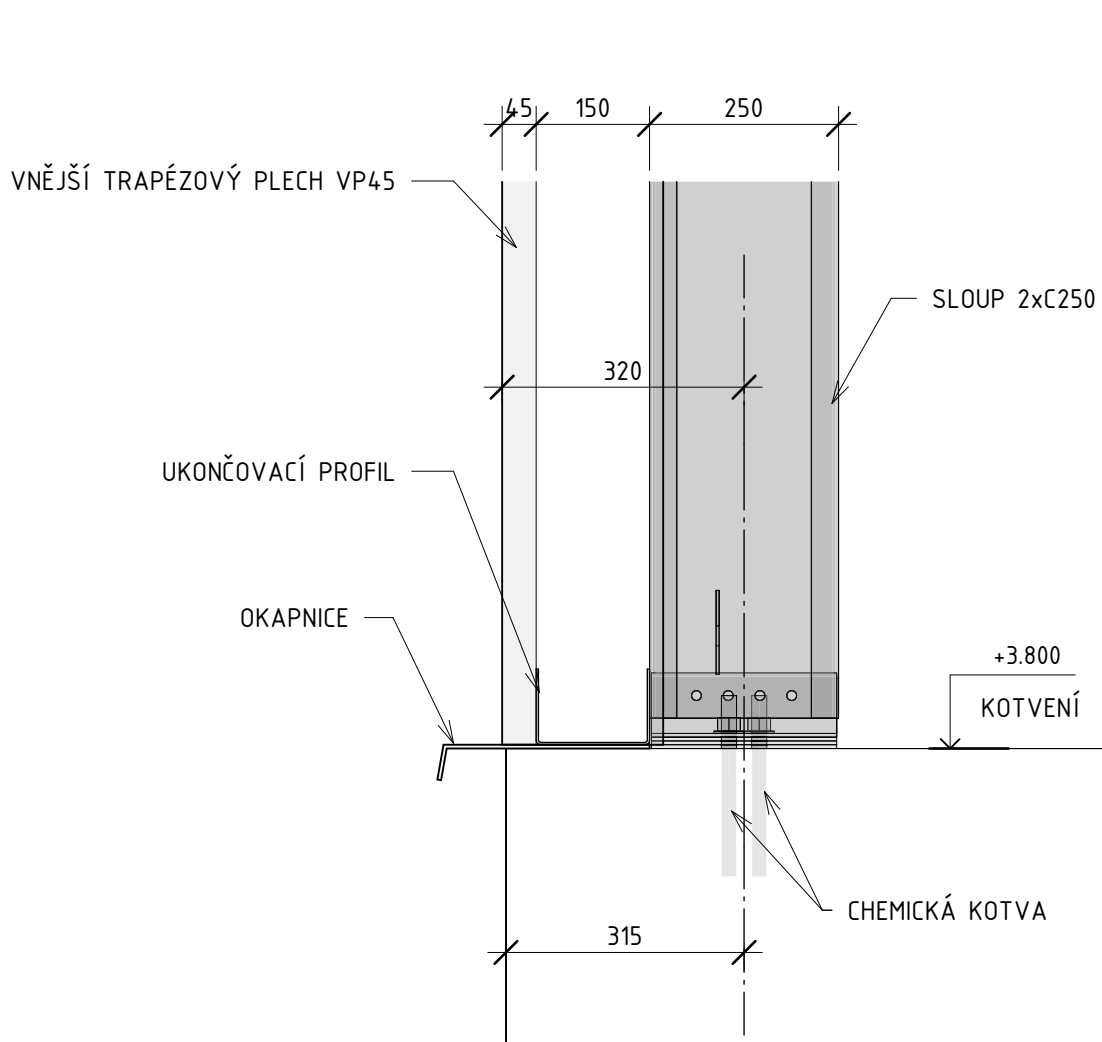
DETAIL Y 1 : 10



ŘEZ Y1 - Y1 1 : 10



ŘEZ Y2 -Y2 1 : 10



### DŮLEŽITÉ!

ZOBRAZENÍ SPODNÍ STAVBY NA TOMTO VÝKRESE JE POUZE IDEOVÉ. SKUTEČNÉ PROVEDENÍ JE NA SAMOSTATNÝCH VÝKRESECH SPODNÍ STAVBY, KTERÉ NEJSOU SOUČÁSTÍ TÉTO DOKUMENTACE.

### POŽADAVKY NA ZÁKLADY:

- TVAR ZÁKLADOVÝCH PATEK JE SCHEMATICKÝ, ROZMĚRY A VÝZTUŽ MUSÍ BÝT NAVRŽENA DLE MÍSTNÍCH ZÁKLADOVÝCH PODMÍNEK.
- POŽADOVANÁ TRÍDA BETONU V MÍSTĚ KOTVENÍ **C20/25 (B25)**.
- PATKY PRO KOTEVNÍ BLOK MUSÍ BÝT NAVRŽENY S **BETONÁŘSKOU VÝZTUŽÍ**. VÝZTUŽ MUSÍ BÝT NAVRŽENA TAK, ABY NEBYLA V KOLIZI S KOTEVNÍM BLOKEM A TEN MOHL BÝT K NÍ PŘIPEVNĚN SVARY NEBO VÁZACÍM DRÁTEM. DETAILS KOTEVNÍHO BLOKU VIZ SAMOSTATNÝ VÝKRES. OSAZENÍ KOTEVNÍHO BLOKU PROVEDE DODAVATEL PO DOHODĚ SE ZHOTOVITELEM ZÁKLADŮ.
- PATNÍ DESKA OCELOVÝCH SLOUPŮ MUSÍ BÝT PODLITA CEMENTOVOU HMOTOU TAKTO:
  - SPÁRA DO 25 mm - KAŠE Z ČISTÉHO PORTLANDSKÉHO CEMENTU
  - SPÁRA 25 AŽ 50 mm - ŘÍDKÁ CEMENTOVÁ MALTA Z PORTLANDSKÉHO CEMENTU, POMĚR 1:1 (CEMENT K JEMNÉMU PLNIVU)
  - SPÁRA NAD 50 mm - HUSTÁ MALTA Z PORTLANDSKÉHO CEMENTU V POMĚRU 1:2 (CEMENT K JEMNÉMU PLNIVU),
  - NEBO POUŽÍT PROFESIONÁLNÍ PODLÉVACÍ HMOTY NAPŘ. SIKAGROUT-318, GROUTEX 603, SUPERFIX r, WEBER.REP 768.
  - PODLITÍ MAX. 50 mm, V PŘÍPADĚ VYŠŠÍ TLOUŠTKY NUTNO PŘEPOSODIT KOTEVNÍ TYČE.
  - PATNÍ DESKA OCELOVÝCH SLOUPŮ A KOTEVNÍ TYČE BUDOU NAKONEC ZALITY BETONEM Z DŮVODU KOROZNÍ OCHRANY.
  - PODLITÍ A OBETONÁVKU PROVEDE ZHOZOVITEL ZÁKLADŮ. Ů IHNEJ (NEJDELE DO 3 PRACOVNÍCH DNŮ) PO ZDVIŽENÍ A SROVNÁNÍ OCELOVÉ KONSTRUKCE.
  - NETUHÉ HYDROIZOLACE (ASFALTOVÉ PÁSY, PVC PÁSY A POD.) NELZE VKLÁDAT POD VETKNUTÉ SLOUPY.
- OTVORY PRO LEPENÉ KOTVY VRTAT PŘÍKLEPOVÝM KLADIVEM. V PŘÍPADĚ VRTÁNÍ DIAMANTOVOU KORUNKOU POUŽÍT ZDRSNOVACÍ NÁSTROJ. PRO ČIŠTĚNÍ A OSAZENÍ JE NUTNÉ DODRŽET POSTUP VÝROBCE.
- MAXIMÁLNÍ VÝŠKOVÁ ODCHYLKA ZÁKLADOVÝCH KONSTRUKCÍ BUDE ±10 mm
- MAXIMÁLNÍ SMĚROVÁ ODCHYLKA STŘEDU ZÁKLADOVÉ PATKY BUDE ±10 mm
- MAXIMÁLNÍ SMĚROVÁ ODCHYLKA LÍCE OPĚRNÉ ZDI BUDE ±10 mm
- VŠECHNY KOTEVNÍ PROFILY A SLOUPY OPATŘIT 2x NÁTĚREM ETERNAL MAT AKRYLÁTOVÝŠEDÝ (SLOUPY NATŘÍT DO VÝŠKY 200 mm NAD ÚROVEŇ ČISTÉ PODLAHY).

### POŽADAVKY NA PODEZDÍVKY / SOKLY:

- MAXIMÁLNÍ SMĚROVÁ ODCHYLKA VNĚJŠÍHO NEBO VNITŘNÍHO LÍCE PODEZDÍVKY / SOKLUPRO OPLÁŠTĚNÍ BUDE ±10 mm
- MAXIMÁLNÍ VÝŠKOVÁ ODCHYLKA HORNÍHO LÍCE PODEZDÍVKY / SOKLU PRO OPLÁŠTĚNÍ BUDE ±10 mm